

MINTAVÉTELI ÚTMUTATÓ /// NŐKNEK HÜVELYI ÖNMINTAVÉTEL STI KÓROKOZÓK MOLEKULÁRIS KIMUTATÁSÁHOZ

Evalyn® Brush hüvelyi önmintavételes eszköz

A SYNLAB STI önmintavételes termékek a felelős szexuális magatartás és az öngondoskodás hatékony eszközét kínálják Ön és partnere számára. A teszt elvégzése a szexuális úton terjedő fertőző betegségek korai felismerését segíti, használatával Ön diszkrét körülmények között élhet az önellenőrzés lehetőségével.

Az **önmintavételes csomagban** található Evalyn® Brush (ROVERS) egy steril mintavevő eszköz, mellyel Ön **otthonában** gyorsan, egyszerűen vehet hüvelyből sejtmintát. Az önmintavételes csomagban további eszközök, csomagolóelemek találhatóak a **visszaküldési csomag** összeállításához. A levett mintát Önnek a megadott instrukciók alapján összekészített visszaküldési csomagban szükséges visszajuttatni laboratóriumunkba. A minta korszerű, **molekuláris diagnosztikai elemzését** követően **laboratóriumi leletét** az Ön által megadott e-mail címre küldjük ki.

Önmintavétel esetén a mintavétel megfelelősége, a mintavételes útmutatóban szereplő lépések szabályos betartása az önmintavételes végző személy felelőssége. Pontos eredmény csak szabályosan levett mintából adható, melyhez nélkülözhetetlen az Ön aktív közreműködése.

Kérjük, figyelmesen olvassa el az alábbi tájékoztatót és a helyes eredmény érdekében pontosan kövesse az abban szereplő utasításokat!

FIGYELMEZTETÉSEK ÉS ÓVINTÉZKEDÉSEK

A megbízható eredmény érdekében kérjük, gondosan tartsa be az alábbi figyelmeztetéseket és óvintézkedéseket!

- Kizárólag in vitro diagnosztikai felhasználásra!
- Gyermekek elől elzárva tartandó!
- A mintavételes szett steril, hosszú lejárátú termék, felhasználásig lezárt csomagolásban 10-30 °C-on tárolandó!
- Csak közvetlenül a mintavétel előtt szabad kibontani! A mintavevő szett csak egyszer használható!
- A mintavételt követően az eszközt az útmutatóban leírt csomagolási lépések után szobahőmérsékleten (15-25 °C-on) tárolja egészen a visszaküldés pillanatáig!
- Ne tegye ki a mintavevő szettet közvetlen napsütésnek, forróságnak, fagynak, nedvességnek! Ne tegye hűtőszekrénybe!
- A mintavevő szett részeit ne tisztítsa meg semmilyen tisztítószerrel!
- A mintavevő szett a lejárati dátum után nem felhasználható!
- A mintavevő szett nem használható, ha csomagolása sérült!
- Otthonában és a szállítás során se feledkezzen meg a helyes tárolásról! A teszt eredményének megbízhatósága csak a mintavételes útmutató lépéseinek pontos betartása esetén garantálható!
- **Ne használjon hüvelyi eszközöket, készítményeket** (egyéb hüvelyi mintavevő eszköz, kúpok, krémek, irrigátor, stb) a mintavételt megelőző 48 órában! A hüvelyi fogamzásgátlók, óvszerek és a vízalapú síkosítószerek a szokásos módon használhatóak ezidő alatt is.
- **Ne használja a menstruáció ideje alatt!**
- **Ne használja fennálló terhesség esetén és a terhességet követő három hónapban!**

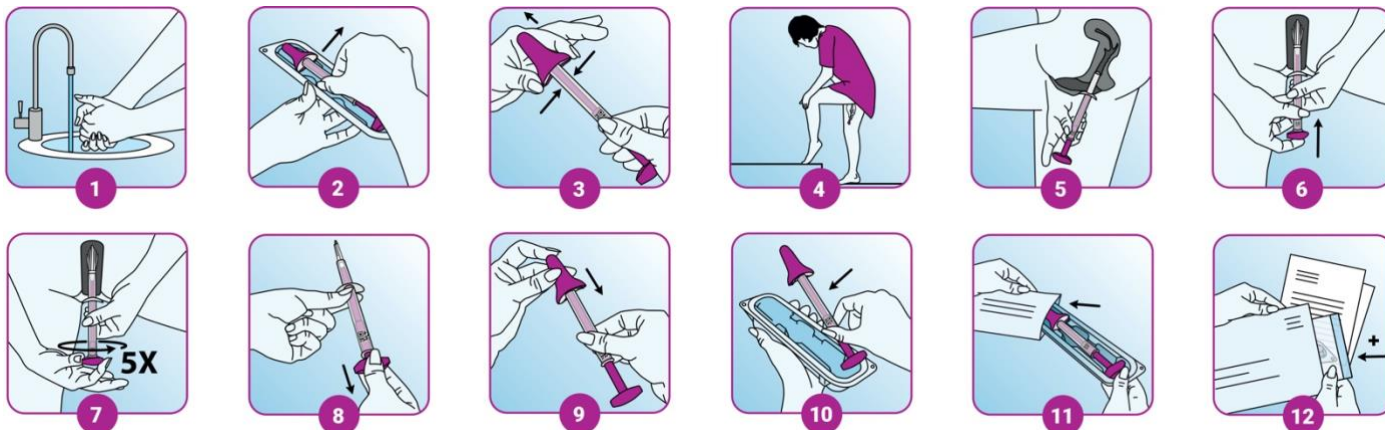
A MINTAVÉTELI CSOMAG TARTALMA

Kérjük a mintavételes csomag egyik elemét se dobja ki, mert azokra szüksége lesz a mintavétel során és a visszaküldési csomag összeállításához!

Az önmintavételre szolgáló csomag az alábbi eszközöket és csomagolási elemeket tartalmazza:

- 1 db Evalyn® Brush steril hüvelyi önmintavevő eszköz lezárt csomagolásban
- 1 db UN3373 jelöléssel ellátott kartondoboz- ez szolgál **a visszaküldési csomag külső csomagolásául**, benne
 - 1 db ragasztócsíkkal zárható biztonsági műanyag tasak, benne 1 db nedvszívó papír
- 1 db vizsgálatkérő lap /// NŐKNEK (*kitöltendő*),
 - *rátűzve* 2 db páciens adatkímke (*1 kitöltve felragasztandó és 1 tartalék*),
 - *háttoldalán* nyilatkozattal (*aláírandó*),
- 1 db önmintavételes útmutató /// NŐKNEK (*Kérjük, figyelmesen olvassa el!*),

A megbízható eredmény érdekében a mintavétel során végig kövesse az alábbi útmutató lépéseit és ne térjen el attól!



1. lépés Ellenőrizze, hogy az előzőekben ismertetett figyelmeztetések alapján Ön jelenleg adhat-e mintát, majd kezdje meg a mintavételt! Használat előtt mosson kezet!

2. lépés Vegye ki az Evalyn® Brush-t a csomagolásából! Ne dobja ki a csomagolást, mivel szüksége lesz rá, hogy az Evalyn® Brush-t használat után visszaküldje a laboratóriumba!

3. lépés Nyomja meg a rózsaszín sapka két oldalát a hüvely- és mutatóujjával, majd vegye le a rózsaszín sapkát az Evalyn® Brush-ról. Ügyeljen rá, hogy közben ne érintse meg az Evalyn® Brush végén található fehér kefe sörtéit. Az eszközt a következő lépésig ne tegye le, ügyeljen rá, hogy a kefe sörtéihez semmi ne érjen hozzá!

4. lépés Álló helyzetben végezze a mintavételezést. Helyezkedjen kényelmes álló testhelyzetbe (mint amikor például tampont helyez fel). Amennyiben az Ön számára úgy kényelmesebb, egyik lábát helyezze magasabbra!

5. lépés Egyik kezével húzza szét a szeméremajkakát, a másikkal pedig helyezze fel az Evalyn® Brush-t a hüvelyébe olyan mélyre, hogy a szárnyak hozzáérjenek a szeméremajkakhoz.

6. lépés Egyik kezével fogja meg az átlátszó tokot, míg a másik kezével tolja be a rózsaszín dugattyút az átlátszó tok irányába. A rózsaszín dugattyú és a tok között egy kattánás hallható és érezhető, amikor a kefe a megfelelő pozícióba került.

7. lépés Fordítsa el a rózsaszín dugattyút ötször ugyanabba az irányba. Minden elfordítás után egy kattánás hallható. Így számolni tudja a fordulatokat. Miután ötször elforgatta a dugattyút, óvatosan vegye ki az Evalyn® Brush-t a hüvelyéből!

8. lépés Egyik kézzel fogja meg a műanyag tokot és közben a másikkal húzza kifelé a rózsaszín dugattyút, amíg a fehér kefe be nem húzódik a tokba. Eközben ügyeljen rá, hogy ne érintse meg az Evalyn® Brush szárnyak feletti részét!

9. lépés Fogja meg az átlátszó tokot, hogy a fehér kefe ne tudjon újra kitolódni. Helyezze vissza a rózsaszín sapkát az Evalyn® Brush-ra hüvely- és mutatóujja segítségével! Egy kattánás hallható, amikor a helyére került.

10. lépés Tollal töltse ki a kérőlaphoz hozzátűzött etikett címke 1 példányát adataival (név, születési datum, TAJ-szám) és ragassza fel az Evalyn® Brush mintavételi eszköz szárára az eszköz azonosítószámát tartalmazó címke mellé úgy, hogy azt nem takarja le!

11. lépés Helyezze vissza saját csomagolásába (átlátszó műanyag tok) az Evalyn® Brush mintavető eszközt.

12. lépés Nyissa ki az UN3373-as jelölésű kartondobozt és a 11. lépésben a tokba visszahelyezett eszközt tegye a dobozban található ragasztócsíkkal zárható műanyag tasakba. A műanyag tasakban nedvszívó papír is található, ügyeljen rá, hogy az eszköz behelyezésekor a papír ne gyűrődjön fel! A ragasztócsík eltávolítása után zárja le a műanyag biztonsági tasakot!

13. lépés Nyomatott betűkkel, tollal töltse ki a kérőlapot! Ne felejtse el a kérőlap hátoldalán található nyilatkozatot aláírni!

14. lépés Hajtsa négybe a kitöltött vizsgálatkérő lapot az annak hátoldalán aláírt nyilatkozattal, majd a 12. lépésben becsomagolt mintavető eszközzel együtt helyezze be az UN3373 jelölésű kartondobozba.

15. lépés Gondosan zárja be az UN3373 jelölésű kartondobozt és töltse ki a feladó mezőt, mást ne írjon a dobozra. Az így összekészített visszaküldési csomagot feladásig szobahőmérsékleten tárolja!

16. lépés A visszaküldési csomagot a mintavételt követő **3 napon belül** adja fel postán vagy adja le az alábbi SYNLAB telephelyek valamelyikén:

BUDAPEST - Mammút, Megyeri út, Ó utca, Sugár, Árkád

VIDÉK – Kecskemét, Tatabánya, Győr, Kaposvár, Eger, Debrecen (Miklós u. 3-5.), Szolnok, Dunaújváros

(Dózsa Gy. út 4/C), Székesfehérvár (Várkörút 46.), Székesfehérvár (Seregélyesi út 3.)